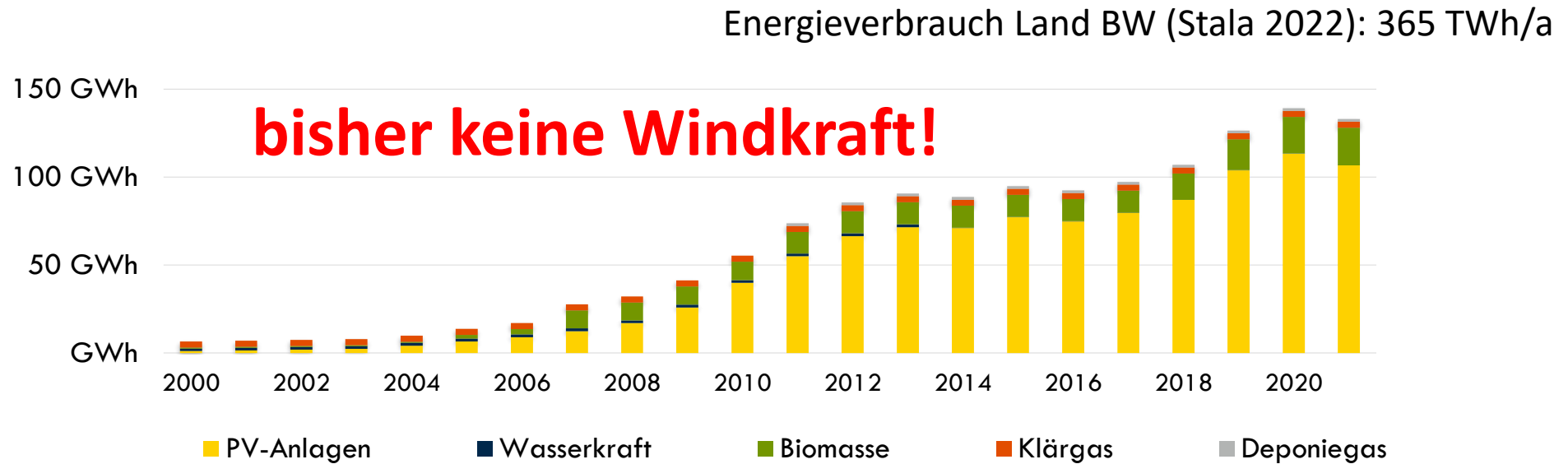




Stand Windkraftausbau im Landkreis Böblingen

Martin Wuttke, 11.01.2024

Entwicklung erneuerbarer Stromproduktion im Landkreis Böblingen 2000-2021

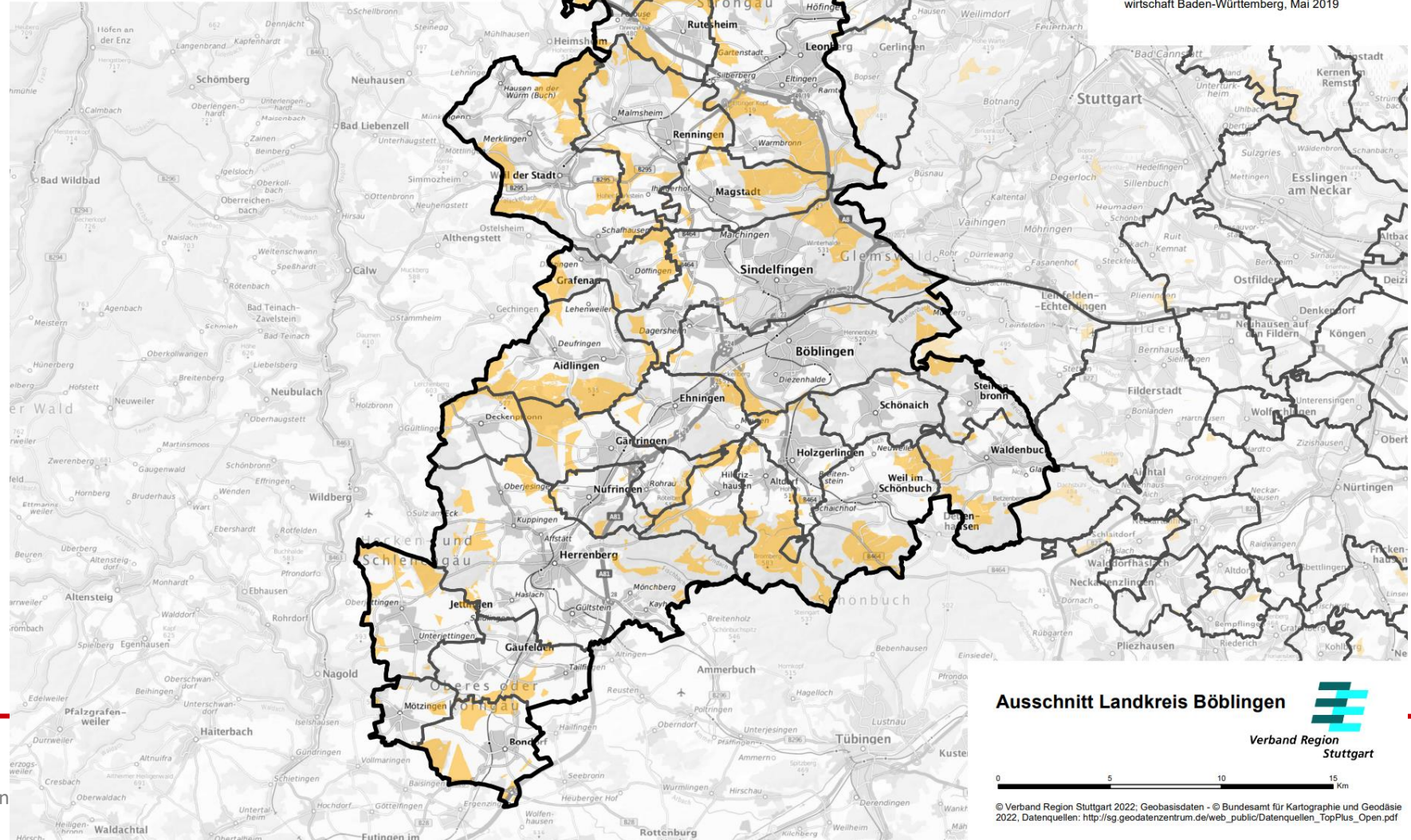


Quellen: Bundesnetzagentur, Energieversorgungsunternehmen, Berechnung B.A.U.M. & KEEA für Klimaschutzkonzept des Landkreises

Eignung LK BB

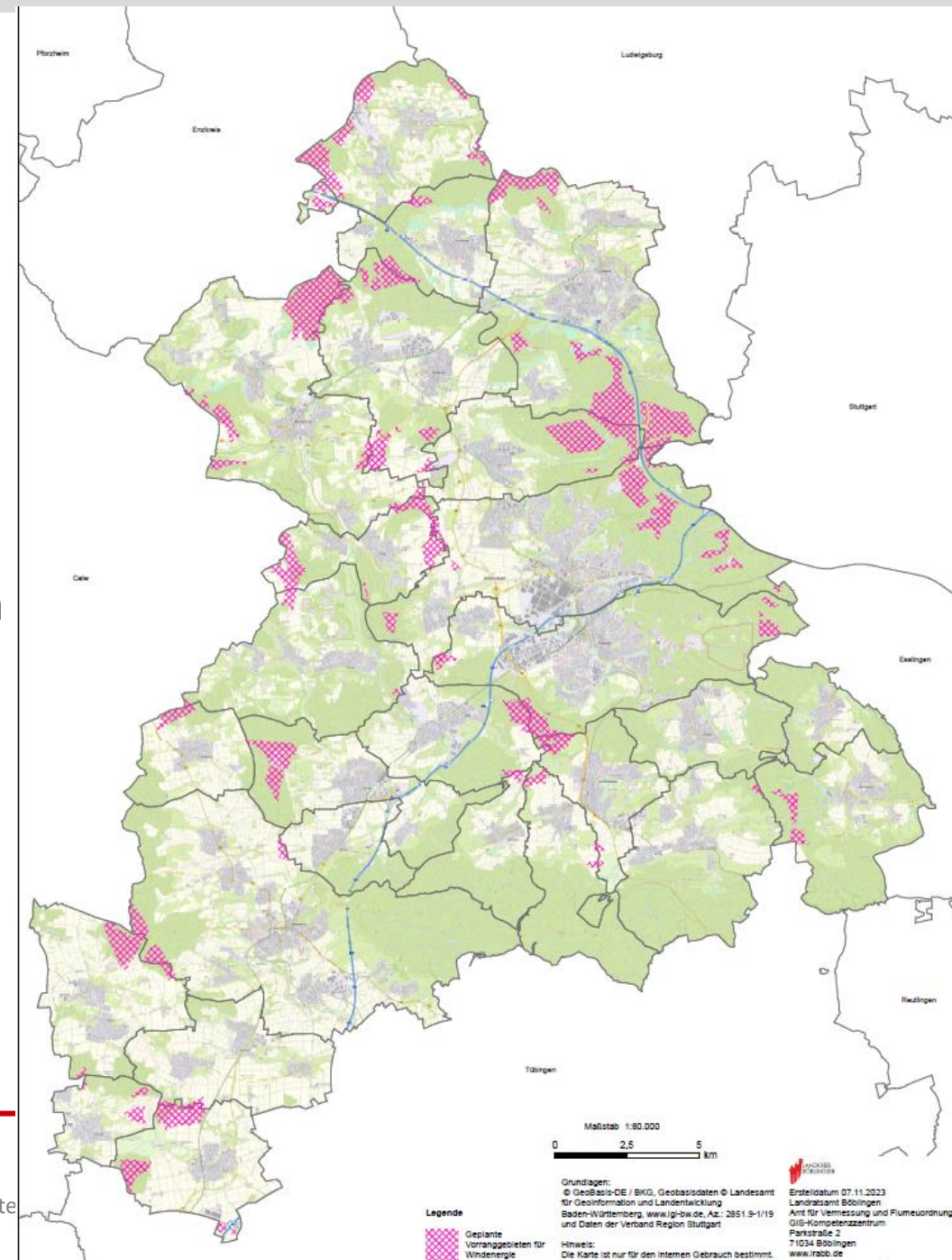
Windkraft: Vorläufige Regionale Suchraumkulisse

Die Darstellung zeigt gemäß Windatlas 2019 ausreichend windhöffige Bereiche (215 W/m² in 160 m Höhe über Grund) nach Abzug von vorläufig definierten Ausschlusskriterien (Stand 2020). Weitere Belange wie z.B. Artenschutz, Emissionsschutz und Restriktionen militärischer oder technischer Art sind noch nicht enthalten



Vorschlag Vorranggebiete VRS

- Fläche mit mittlerer gekappter Windleistungs-dichte von 215 W/m^2 in 160 Meter Höhe
- abzüglich Flächen mit rechtlichen Ausschlusskriterien (andere Nutzung, fachgesetzlicher Ausschluss)
- abzüglich Flächen mit planerischer Abwägungskriterien (800 m Vorsorgeabstand zur Wohnbebauung, etc.)
- abzüglich Flächen mit weniger als 1 ha oder Umzingelung
- Ergebnis: bisheriger VRS-Vorschlag umfasst Vorranggebiete mit ca. 2,6 % der Regionsfläche

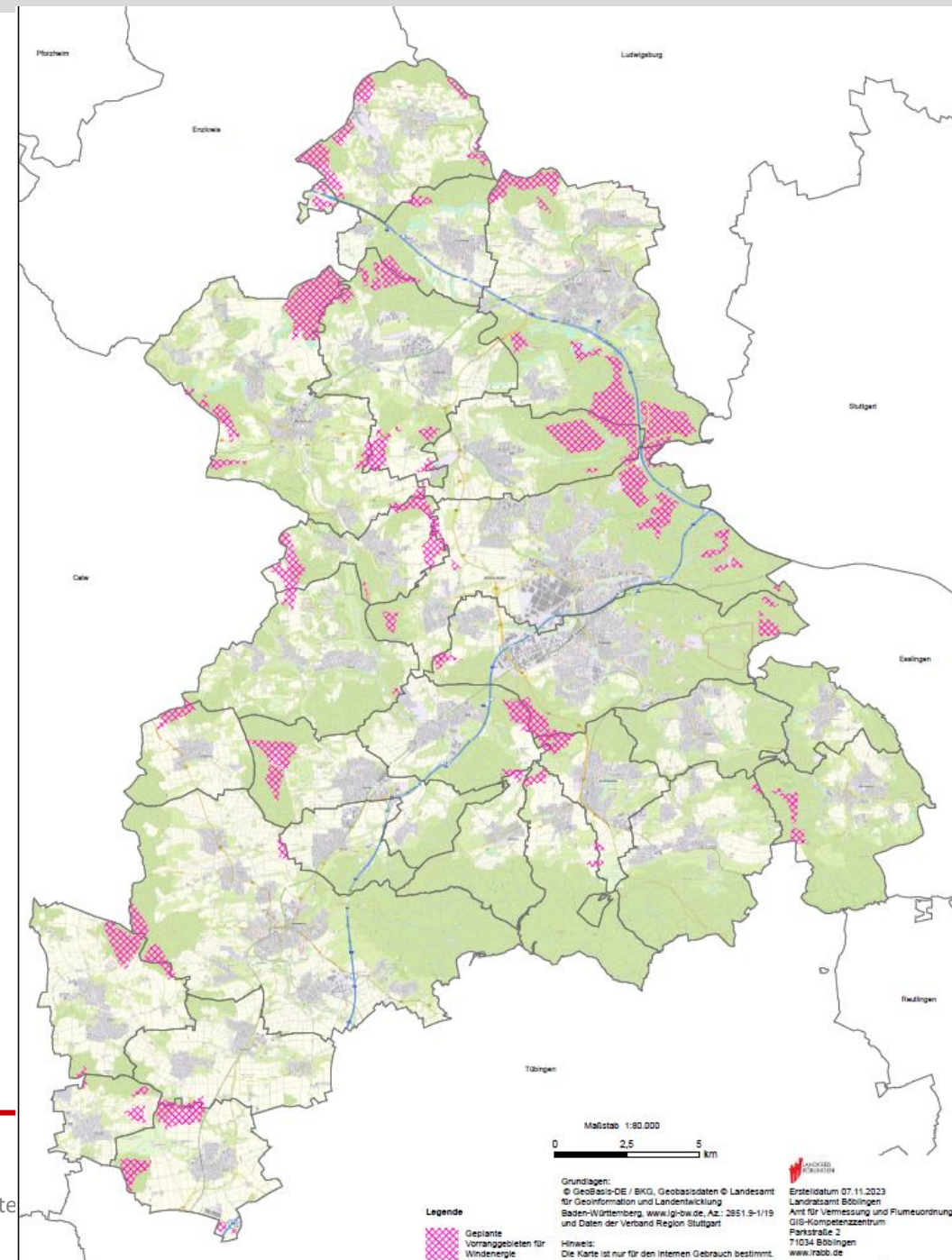


Weiteres Vorgehen

- Offenlagebeschluss Regionalversammlung am 25.10.2023
 - Beteiligung der Kommunen und Träger 11/2023 – 02/2024
 - Beteiligung der Öffentlichkeit 11/2023 & 12/2023
 - Planungsausschuss 28.02.2024 & 10.03.2024
 - Regionalversammlung 17.04.2024
- ➔ Änderungen in der Gebietskulisse können neue Offenlage bedingen
- ➔ Beschluss Teilregionalplan spätestens zum 30.09.2025

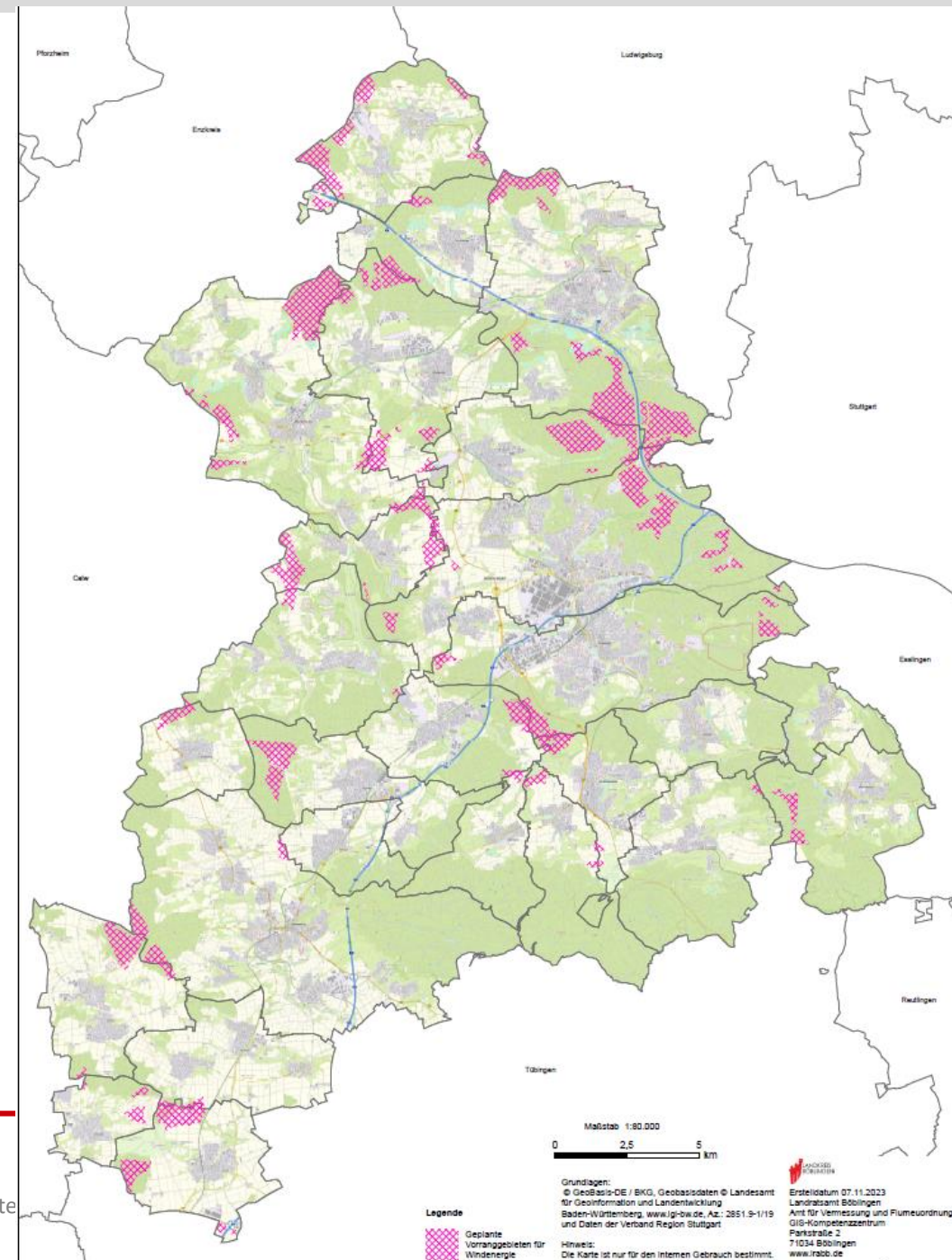
Erste Bewertung Landkreis BB

- 32 Standortvorschläge für den LK BB
- regional ausgewogene Verteilung
- Schönbuch & Schönbuchtrauf freigehalten



Aktueller Sachstand

- Städte und Gemeinden behandeln Regionalplanung
- Weitgehende Überlegungen im Bereich Sifi-Darmsheim & Jettingen
- Gedanken/Überlegungen zu Interessensbekundungsverfahren in Herrenberg & Böblingen-Holzgerlingen



Reaktion in der Bevölkerung

- positiv, interessiert
 - zurückhaltend, verhalten interessiert
 - negativ
-
- Partizipation als Schlüssel zum Erfolg von Projekten!
 - Ziel: Windrad vor Ort als eigenes Vorhaben!





Faktencheck Windenergie:

[Energieagentur Landkreis Böblingen - Windenergie an Land \(ea-bb.de\)](https://www.ea-bb.de)

https://www.ea-bb.de/kommunen/erneuerbare_energien/windenergie_an_land/__Windenergie-an-Land.html